

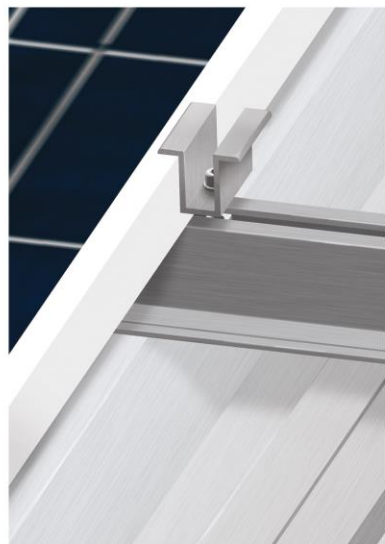
## ESTRUTURAS E FIXAÇÕES DE MÓDULOS FOTOVOLTAICOS

Além das soluções em estruturas modulares em alumínio e do sistema tubular Lean, a ALU-CEK fornece uma linha de produtos para sistemas de fixação de MFV (módulos fotovoltaicos).

O sistema de fixação de módulos fotovoltaicos (MFV) criado pela ALU-CEK, compreende as seguintes divisões estruturais:

- *Suportes*: Elementos de fixação entre a base (telhado, terraço, solo, etc.) e o perfil de apoio dos MFV;
- *Perfis*: Barras tubulares de alumínio fixados sobre os suportes, desenvolvidos especialmente para o apoio dos MFV;
- *Presilhas*: Elementos de fixação dos MFV sobre os perfis de apoio, que podem ser centrais (do meio) ou laterais (das extremidades)

Através de parcerias, a ALU-CEK também fornece estruturas de solo, de garagem e outras.



Confira algumas das possíveis soluções em sistemas de fixação de estruturas e de MFV disponibilizadas pela ALU-CEK.



Estruturas triangulares em terraços



Aplicação com perfis com abas



Estrutura em telhado fibrocimento



Aplicação em telhado ondulado



Estruturas para paredes e fachadas



Fixação por presilhas laterais



Estruturas para garagem



Fixação por presilhas centrais



Suporte para telhado cerâmico



Estruturas especiais